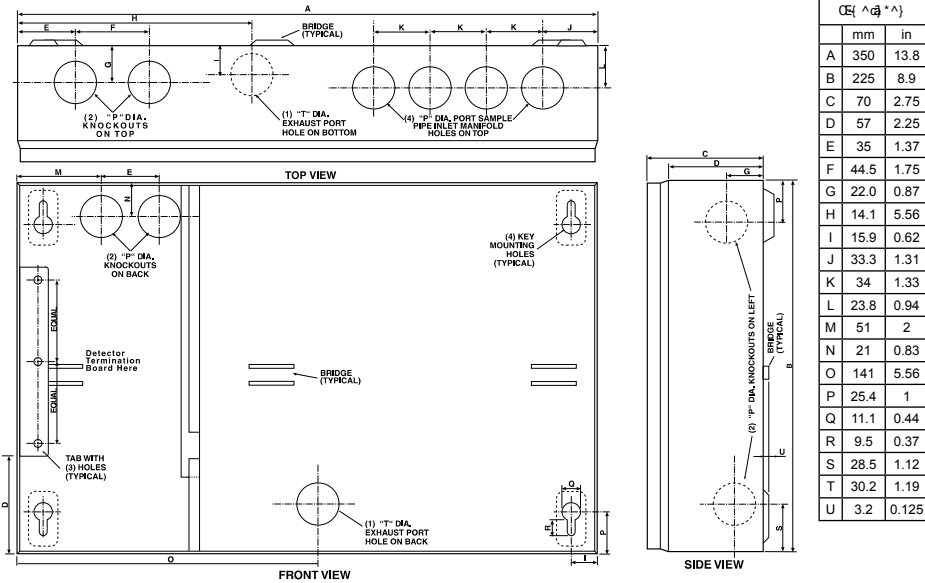
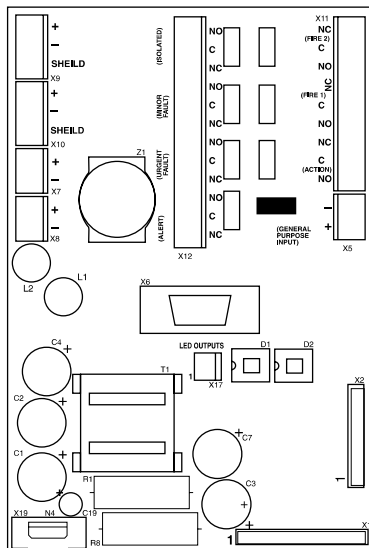


Detector montage box



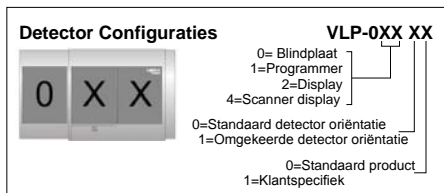
Detector aansluitprint



Bestelinformatie

VESDA VLP

EVLP-0XX XX (zie onder)



Remote programmer
Inbouw montage kit (Optioneel)
Hand programmer
19" Rack Configuratie

EVRT-100
EVSP-011
EVHH-100
Contacteer uw distributeur

Specificaties

Spanning: 18–30 Vdc

Stroomverbruik @ 24 VDC:

Zonder display of programmer

	Ventilator @ 3000 tpm		Ventilator @ 4200 tpm	
	Normaal	in alarm	Normaal	in alarm
Stroom	5.8 W	6.96 W	8.16 W	9.36 W
Verbruik	240 mA	290 mA	340 mA	390 mA

Afmetingen (B x H x D):

350 mm x 225 mm x 125 mm (13.8 in x 8.9 in x 4.9 in)

Gewicht:

4.0 kg (9 lbs) inclusief display en programmer modules

IP Waarde: IP30

Bedrijfsomstandigheden:

Getest van: -10°C tot 55°C (14°–131°F)

Detector omgeving: 0°C tot 39°C (32°–103°F)

(aanbevolen)

Aangezogen lucht: -20° tot 60°C (-4°–140°F)

Luchtvochtigheid: 10% tot 95% RH, niet-condenserend

Buizenetwerk:

Totale buislength: 200 m (650 ft)

Maximale individuele length: 100 m (325 ft)

Buisontwerp software: ASPIRE2™

Buis:

Externe diameter 25 mm (1 in)

Interne diameter 15–21 mm (5/16 in–7/8 in)

Programmeerbare relais:

7 relais, contacten 2 A @ 30 Vdc NO/NC

contacten

Kabeldoorvoer:

8 x 25 mm kabeldoorvoeringen

Kabelaansluiting:

Schroefaansluitblokken 0.2–2.5 mm² (30–12 AWG)

Alarm gevoeligheidsrange:

0.005%–20% obs/m (0.0015%–6.25% obs/ft)

Alarmniveau range:

Alert: 0.005%–1.990% obs/m (0.0015%–0.6218% obs/ft)

Vooralarm: 0.010%–1.995% obs/m (0.0031%–0.6234% obs/ft)

Brand 1: 0.015%–2.00% obs/m (0.0046%–0.625% obs/ft)

Brand 2: 0.020%–20.00% obs/m (0.0062%–6.25% obs/ft)*

*Gelimiteerd tot 12% obs/m (4% obs/ft) in UL modus

Logboek:

Tot 18,000 gebeurtenissen op FIFO basis.

AutoLearn:

Minimaal 15 minuten, maximaal 15 dagen. Aanbevolen

minimumperiode 1 dag. Gedurende AutoLearn zullen

alarmwaarden NIET wijzigen t.o.v. standaardwaarden.

Software kenmerken:

Referentie: Compensatie voor externe omgevings-
invloeden.

Vier alarmniveau's: Alert, Actie, Brand 1 & Brand 2.

Twee storingsniveau's: Onderhoud en kritieke fout.

Software programmeerbare relais: 7.

Onderhoudshulpmiddelen: Filter & Luchtstroom monitoring.

Gebeurtenissen rapportage via VESDAnet of logboek.