



LIST Sensorkabel SEC 15.

Omschrijving:

In het hart van de volledig gesloten sensorkabel bevinden zich in vrij te kiezen afstanden, afhankelijk van de toepassing, temperatuursensoren, welke door middel van een flatcable onderling elektrisch verbonden zijn.

De flatcable met de temperatuursensoren wordt door vulmateriaal omsloten. Om het vulmateriaal bevindt zich een aluminium scherm tegen elektromagnetische invloeden. Een kabelmantel van zelfdovend halogeenvrij materiaal omsluit de kabel.

De kabel kan in een temperatuurbereik van -40°C tot $+85^{\circ}\text{C}$ (kortstondig $+120^{\circ}\text{C}$) ingezet worden en meet in stappen van $0,1^{\circ}\text{C}$.

Daar de kabel geen onderhouds- of instelwerkzaamheden vraagt, kan deze overal ingezet worden, waar tijdens de werking van het systeem weinig tot geen toegangs-mogelijkheden zijn.

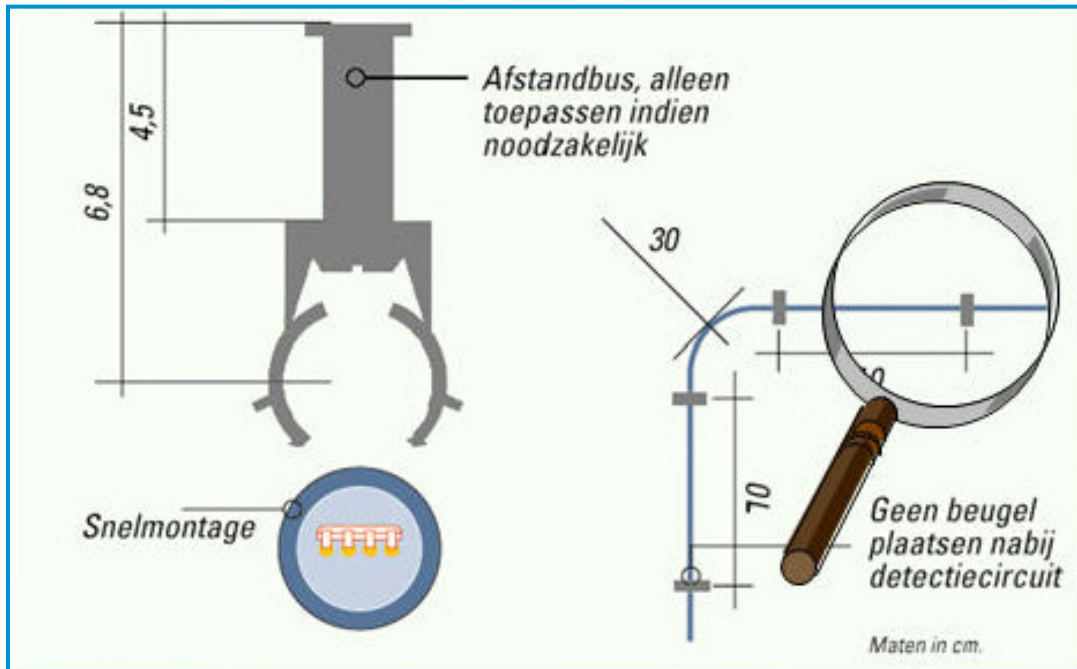
Op basis van de constante temperatuurskans door de betreffende stuur- en uitleeseenheid volgt tevens een functionele controle van alle sensoren.

De montage van de kabel geschiedt in de regel op eenvoudige wijze middels klikzadels. Dankzij de relatieve stijfheid van de kabel kan de onderlinge afstand tussen de zadels circa 0,7 meter bedragen.

In het geval van een beschadiging van de kabel kan deze zeer eenvoudig gerepareerd worden, waarbij het betreffende kabelstuk uitgewisseld en middels lasdozen weer bevestigd wordt.

Voor de bevestiging van de sensorkabels zijn kunststof klikzadels beschikbaar. Op aanvraag zijn ook andere bevestigingsmogelijkheden beschikbaar. De zadels laten zich middels een schroef en een plug direct aan het plafond bevestigen. Bevestigingsmogelijkheden voor de montage aan profielen, kabelbanen etc. zijn op aanvraag leverbaar.

Aan de stuur- en uitleeseenheid SCU zijn tot twee sensorkabelstrengen direct aan te sluiten. De aansluiting geschiedt middels een crimpstekerverbinding. Voor de montage is een **LIST** - crimptang beschikbaar (zie toebehoren). Indien de sensorkabel niet tot aan de stuur- en uitleeseenheid gevoerd wordt, kan een afgeschermde verbindingkabel (2x2x0,8) toegepast worden om de sensorkabel via een CBO-aansluitbox aan te sluiten. In deze box wordt de sensorkabel middels een CCM moduul aan de datakabel aangesloten. De, in een CBO-aansluitbox ingebouwde, aansluitmoduul is tevens voorzien van een overspanningsbeveiliging.



Kabelopbouw:	Flatcable, 2-aderig met temperatuursensoren Vulmateriaal met trekontlasting Aluminium scherm Buitenmantel
Sensorafstand:	Vrij te kiezen, echter min. 0,25 m.
Standaardafstand:	1, 2, 3, 4, 5 m.
Kabelmarkering:	Een driecijferig volgnummer, op de kabelmantel gedrukt, markeert iedere sensor.
Kabeldiameter:	ca. 15 mm
Minimale buigradius:	0,25 m
Montage-afstand:	0,7m
Maximale leveringslengte:	2.000 m
Gewicht sensorkabel:	ca. 0,35 kg/m
Kabelmantel:	halogeenvrij, vlamdovend, volgens DIN VDE 0207, deel 24
Kleur van de buitenmantel:	wit-grijs
Temperatuurbereik:	-40°C ... +85°C kortstondig +120°C
Montagetemperatuur:	minimaal +10°C
Sensorspecificaties:	Meetbereik: -40°C ... +100°C Gevoeligheid: 0,1°
Leveringsgegevens:	De sensorkabel wordt op een houten leenhaspel volgens de voorwaarden van KTG geleverd.
In de regel worden de volgende haspels verzonden: tot 1000m kabellengte: Ø1000mm, B = 685mm, Gewicht 71 kg tot 2.000m kabellengte: Ø1200mm, B = 870mm, Gewicht 144 kg	

Toepassingen:

- Parkeergarages
- Koelcellen
- Fabrieksruimtes
- Voedingsmiddelenindustrie
- Afvalverwerking
- Composteerinstallaties
- Tunnels
- Monumentale panden
- Opslagruimtes
- Multifunctionele ruimtes
- Discotheken

Keurmerken:

- Goedgekeurd door de meeste internationale branddetectie certificeringsinstanties. (neem contact op met FireSense Benelux voor de meest recente gegevens).

Bestelinformatie:

Art. nr.	Omschrijving
B0085	LIST SEC 15 Sensorkabel sensorafstand 1 meter
B0086	LIST SEC 15 Sensorkabel sensorafstand 2 meter
B0087	LIST SEC 15 Sensorkabel sensorafstand 3 meter
B0088	LIST SEC 15 Sensorkabel sensorafstand 4 meter
B0089	LIST SEC 15 Sensorkabel sensorafstand 5 meter
B0072	LIST SCU 800/3 controller
B0168	LIST SCU 800/8 controller
B0169	LIST SCU 800/16 controller
B0097	LISTterm software voor SCU 800/3
B0092	LISTterm software voor SCU 800/8 en 800 /16
B0081	CBO 25/1 aansluitbox voor 1 of 2 kabels
B0090	CBO 25/2 T-aansluitbox voor 3 of 4 kabels
B0098	Aansluitsteker
B0078	Afschermingskabel
B0094	Afsluit/krimpdop
B0093	Bevestigingsbeugel kunststof
B0177	LIST Kabelschaar
B0167	2x2x0,8 afgeschermdde signaalkabel, rol 300m
B0197	LIST Crimptang